

Szanowny Kliencie!

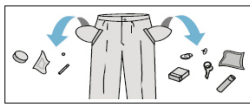
Skrócona instrukcja obsługi jest załącznikiem do instrukcji obsługi pralki. Przed użytkowaniem wyrobu należy dokładnie zapoznać się z jego instrukcją, a zwłaszcza z uwagami i wskazówkami dotyczącymi bezpiecznego użytkowania wyrobu.

Przed podłączeniem pralki do gniazda sieciowego należy usunąć zabezpieczenia transportowe i wypoziomować pralkę. Pralkę uruchamiać dopiero po prawidłowym jej zainstalowaniu.

Tkaniny delikatne, syntetyki, wełnę prać tylko na programach dla nich przeznaczonych. Załadunek w.w. tkanin w ilości nie większej jak zalecane w tabeli (patrz str. 2).

Prawidłowa obsługa pralki przedłuża jej żywotność dlatego pamiętaj aby uszczelka bębna była sucha (po praniu nie zamykaj szczelnie drzwi). Pralkę czyścić delikatnymi środkami czyszczącymi, nie szorować środkami ściernymi.

1 Przygotowanie do prania



- Opróżnić kieszenie.
- Zapiąć zamki błyskawiczne.
- Drobne rzeczy włożyć w worki do prania.
- Otwórz drzwi pralki naciskając uchwyt od wewnętrznej strony.
- Włóż posegregowaną odzież do pralki:
 - bawełna - max pełen bęben
 - syntetyki - max 1/2 bębna
 - jedwab, wełna - max 1/3 bębna
- Zamknij drzwi, dociśnij drzwi do obudowy.

2 Dozowanie środków piorących

- Otwórz pojemnik na środki piorące pociągnij za uchwyt.
- Wsyp lub wlej środek piorący w ilości zalecanej przez producenta środka piorącego do właściwej komory.
- Wlej środek uszlachetniający - (np zmiękczający), wybierz komorę detergentów.
 - II Komora na środek do PRANIA ZASADNICZEGO
 - ☼ Komora na środek zmiękczający i inne środki specjalne w płynie
 - I Komora na środek do PRANIA WSTĘPNEGO
 - ☼ OptiDose - automatyczne dozowanie detergentu (płynnego) *
- Automatyczne dozowanie detergentu odbywa się przez przycisk OptiDose. Można nim wybrać wielkość dawki detergentu – mała, średnia, duża lub wyłączyć system.
- Aby wyłączyć automatyczne pobieranie płynu do płukania należy nieprzerwanie naciskać przycisk OptiDose przez 3 sek. Ponowne przytrzymanie przycisku przez 3 sekundy ponownie uruchomi automatyczne dozowanie płynu do płukania.

* w wybranych modelach

3 Wybór programu prania

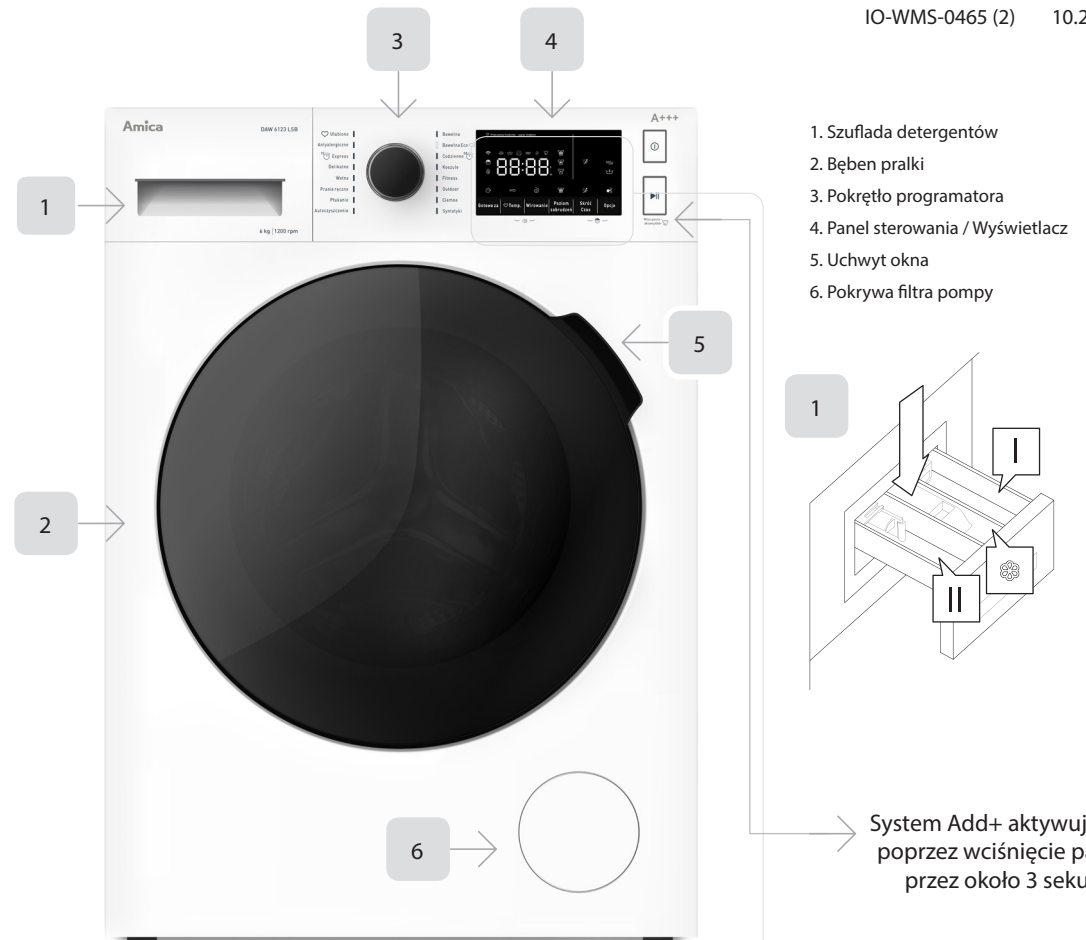
- Ustaw pokrętko programatora zgodnie z żądanym programem.
- Dostosuj program do swoich potrzeb - możesz zmienić temperaturę, prędkość wirowania lub włączyć funkcje dodatkowe.
- Wybierz funkcje dodatkowe - opisane w "Tabeli programów" (patrz str. 2).

4 Start prania

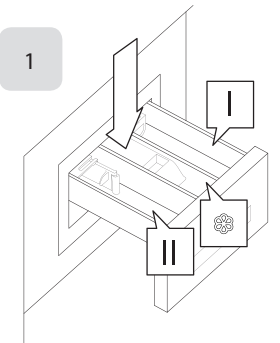
- Zamknij okno pralki.
- Ustaw pokrętko programatora na wybranym programie (patrz str. 2).
- Wybierz funkcje dodatkowe lub zmień parametry prania - w zależności od potrzeb.
- Na wyświetlaczu wybierz Gotowe za w zakresie od 1 do 24 godzin.
- Następnie naciśnij przycisk START/PAUZA.

5 Koniec prania

- Zakończenie prania jest sygnalizowane sygnałem dźwiękowym (jeśli jest aktywny). Na wyświetlaczu pojawi się napis END, dioda Blokada drzwi zgaśnie.
- Zakręć zawór wody.
- Wyłącz pralkę.
- Odłącz pralkę z sieci elektrycznej.
- Otwórz okno pralki i wyjmij odzież z pralki. Po wyjęciu odzieży nie zamykaj drzwi pralki - łatwiejsze wysychanie uszczelki bębna. Nie domykaj pojemnika na deterenty.



1. Szuflada detergentów
2. Bęben pralki
3. Pokrętko programatora
4. Panel sterowania / Wyświetlacz
5. Uchwyt okna
6. Pokrywa filtra pompy



System Add+ aktywuje się poprzez wciśnięcie pauzy przez około 3 sekundy.



7. Przycisk Gotowe za
8. Przycisk Temperatura
9. Przycisk Wirowanie
10. Przycisk Poziom zabrudzeń
11. Przycisk Skróć czas
12. Przycisk Opcje

(Dodatkowe płukanie/Pranie wstępne)
8+9. Włączanie/Wyłączanie dźwięku
11+12. Blokada rodzicielska Child Lock

8 + 9

11 + 12

TABELA PROGRAMÓW PRANIA PRAŁKI: DAW 6123 LSB (WMAD4 6123X1UZD0W)

L.P.	Nazwa programu	Temp. domyślna [°C]	Domyślna prędkość wirowania [obr./min.]	Max. załadunek [kg]	Dostępne funkcje dodatkowe				Szufłada detergentów			Czas [h:min]	Zużycie energii [wh]	Zużycie wody [l]	Ilość płukania	Zalecenia dotyczące rodzaju wsadu
					Poziom zabrudzeń	Skróć czas	Dodatkowe płukanie	Pranie wstępne	Pranie wstępne I	Pranie zasadnicze II	Środek do zmiękczenia					
1	Bawełna	40°	1200	6.0	✓	✓	✓	✓	○	●	○	02:40	912	50	2	Mocno lub średnio zabrudzona odzież z bawełny oraz bielizna dziecięca wymagająca gotowania.
2	Bawełna Eco	60°	1200	6.0					✗	●	○	04:32	730	48	2	Średnio lub mocno zabrudzona odzież z bawełny, bielizna pościelowa, obrusy, bielizna, ręczniki, tkaniny lniane.
3	Codziennie 58'	60°	1200	2.0					✗	●	○	00:58	669	18	1	Pełne i skuteczne pranie w czasie mniejszym niż 1 godzinę. Jeden z najkrótszych programów prania na rynku. Wygoda i oszczędność czasu użytkownika.
4	Koszule	40°	800	3.0	✓		✓	✓	○	●	○	01:14	684	42	3	Brudna bawełna, odzież syntetyczna lub wykonana z mieszanek syntetycznych (koszule, bluzki).
5	Fitness	30°	1000	3.0	✓	✓	✓	✓	○	●	○	01:42	530	32	2	Odzież sportowa i rekreacyjna z mikrofibry.
6	Outdoor	30°	800	3.0	✓	✓	✓	✓	○	●	○	01:13	497	32	2	Specjalny program do prania odzieży wierzchniej, sportowe, często wodoodpornej. Do tego programu można dodać płynną powłokę hydrofobową do przegródki z płynem do płukania. Zwiększa wodoodporność ubrań.
7	Ciemne	40°	1000	3.0	✓	✓	✓	✓	○	●	○	02:08	745	42	3	Pranie lekko lub średnio zabrudzonej delikatnej odzieży syntetycznej lub wykonanej z mieszanek syntetyczno-bawełnianych.
8	Syntetyki	40°	800	3.0	✓	✓	✓	✓	○	●	○	01:59	696	42	3	Brudna bawełna, syntetyki, pranie kolorowe, tkaniny lniane.
9	Autoczyszczenie	90°	600	-					✗	✗	✗	01:18	647	14	2	Specjalny program który (bez odzieży) wyparza (90-95°C) i oczyszcza bęben wewnętrzny i zewnętrzny z alergenów oraz patogenów jak grzyby, pleśń, bakterie.
10	Płukanie z wirowaniem	-	1200	6.0					✗	✗	○	00:20	145	16	1	Program służy do płukania z dodatkiem środków uszlachetniających np. antyelektrostatycznych, zmiękczających). Dla tkanin bardzo delikatnych należy zredukować obroty.
11	Pranie ręczne	30°	600	3.0	✓		✓	✓	○	●	○	01:12	459	32	2	Bardzo delikatne tkaniny.
12	Wełna	40°	600	2.0	✓		✓		✗	●	○	01:07	514	36	2	UWAGA: Nie prać odzieży wełnianej, która na etykiecie posiada symbole zakazujące prania w pralce.
13	Delikatne	30°	600	2.5	✓		✓		✗	●	○	00:50	344	29	2	Bardzo delikatne tkaniny, np. jedwab.
14	Express 15'	zimna woda	800	2.0			✓		✗	●	○	00:15	88	18	1	Lekko zabrudzona, przeprocona odzież z bawełny, tkanin lnianych. UWAGA: Ze względu na bardzo krótki czas prania wymagana jest mniejsza ilość detergentu w porównaniu do innych programów.
15	Antyalergiczny	60°	800	3.0				✓	○	●	○	04:41	1249	66	4	Program przeznaczony do prania odzieży dla osób o wrażliwej skórze np. dla dzieci.
16	Ulubione															Do zapisywania często używanych indywidualnych ustawień programów.

* Standardowe programy prania tkanin bawełnianych w 60 °C i 40 °C. Są to programy odpowiednie do prania tkanin bawełnianych normalnie zabrudzonych. Są jednocześnie najbardziej efektywnymi programami pod względem łącznego zużycia energii i wody do prania tego rodzaju tkanin.

UWAGA: Rzeczywista temperatura wody może się różnić od zadeklarowanej temperatury cyklu.

UWAGA: Wyżej wymieniony czas jest wyłącznie prognozą i może odbiegać od rzeczywistego czasu prania, w zależności od temperatury, ciśnienia wody, wilekości wsadu itp. Czas jest automatycznie aktualizowany w trakcie prania, dopuszczalne są jego chwilowe zatrzymania oraz przeskoki.

○ Zastosować detergent lub środek do zmiękczenia, jeśli konieczne.

● Wymagany detergent, bez którego pranie będzie nieskuteczne.

✗ Niemożliwe zastosowanie detergentu lub środka do zmiękczenia.