

## Szanowny Kliencie!

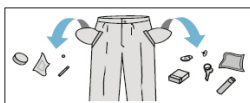
Skrócona instrukcja obsługi jest załącznikiem do instrukcji obsługi pralki. Przed użytkowaniem wyrobu należy dokładnie zapoznać się z jego instrukcją, a zwłaszcza z uwagami i wskazówkami dotyczącymi bezpiecznego użytkowania wyrobu.

Przed podłączeniem pralki do gniazda sieciowego należy usunąć zabezpieczenia transportowe i wypoziomować pralkę. Pralkę uruchamiać dopiero po prawidłowym jej zainstalowaniu.

Tkaniny delikatne, syntetyki, wełnę prać tylko na programach dla nich przeznaczonych. Załadunek w.w. tkanin w ilości nie większej jak zalecane w tabeli (patrz str. 2).

Prawidłowa obsługa pralki przedłuża jej żywotność dlatego pamiętaj aby uszczelka bębna była sucha (po praniu nie zamykaj szczelnie drzwi). Pralkę czyścić delikatnymi środkami czyszczącymi, nie szorować środkami ściernymi.

### 1 Przygotowanie do prania



- Opróżnić kieszenie.
- Zapiąć zamki błyskawiczne.
- Drobne rzeczy włożyć w worki do prania.
- Otwórz drzwi pralki naciskając uchwyt od wewnętrznej strony.
- Włóż posegregowaną odzież do pralki:
  - bawełna - max pełen bęben
  - syntetyki - max 1/2 bębna
  - jedwab, wełna - max 1/3 bębna
- Zamknij drzwi, dociśnij drzwi do obudowy.

### 2 Dozowanie środków piorących

- Otwórz pojemnik na środki piorące pociągnij za uchwyt.
- Wsyp lub wlej środek piorący w ilości zalecanej przez producenta środka piorącego do właściwej komory.
- Wlej środek uszlachetniający - (np zmiękczący), wybierz komorę detergentów.
  - || Komora na środek do PRANIA ZASADNICZEGO
  - ⊗ Komora na środek zmiękczący i inne środki specjalne w płynie
  - I Komora na środek do PRANIA WSTĘPNEGO
  - ☼ OptiDose - automatyczne dozowanie detergentu (płynnego) \*
- Automatyczne dozowanie detergentu odbywa się przez przycisk OptiDose. Można nim wybrać wielkość dawki detergentu – mała, średnia, duża lub wyłączyć system.
- Aby wyłączyć automatyczne pobieranie płynu do płukania należy nieprzerwanie naciskać przycisk OptiDose przez 3 sek. Ponowne przytrzymanie przycisku przez 3 sekundy ponownie uruchomi automatyczne dozowanie płynu do płukania.

\* w wybranych modelach

### 3 Wybór programu prania

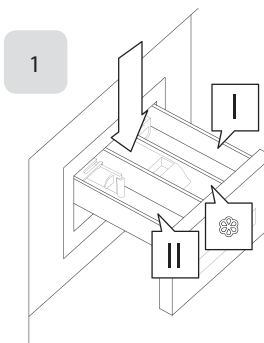
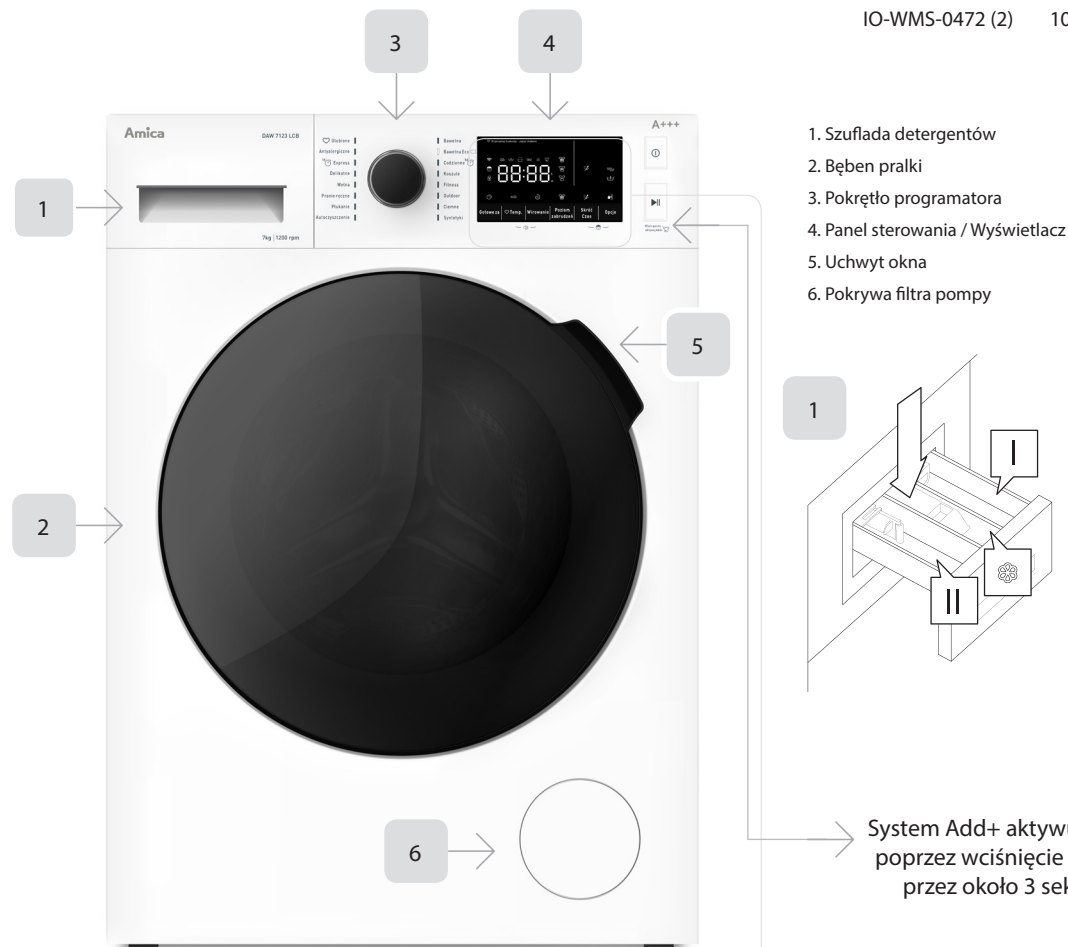
- Ustaw pokrętko programatora zgodnie z żądanym programem.
- Dostosuj program do swoich potrzeb - możesz zmienić temperaturę, prędkość wirowania lub włączyć funkcje dodatkowe.
- Wybierz funkcje dodatkowe - opisane w "Tabeli programów" (patrz str. 2).

### 4 Start prania

- Zamknij okno pralki.
- Ustaw pokrętko programatora na wybranym programie (patrz str. 2).
- Wybierz funkcje dodatkowe lub zmień parametry prania - w zależności od potrzeb.
- Na wyświetlaczu wybierz Gotowe za w zakresie od 1 do 24 godzin.
- Następnie naciśnij przycisk START/PAUZA.

### 5 Koniec prania

- Zakończenie prania jest sygnalizowane sygnałem dźwiękowym (jeśli jest aktywny). Na wyświetlaczu pojawi się napis END, dioda Blokada drzwi zgaśnie.
- Zakręć zawór wody.
- Wyłącz pralkę.
- Odłącz pralkę z sieci elektrycznej.
- Otwórz okno pralki i wyjmij odzież z pralki. Po wyjęciu odzieży nie zamykaj drzwi pralki - łatwiejsze wysychanie uszczelki bębna. Nie domykaj pojemnika na deterenty.



System Add+ aktywuje się poprzez wciśnięcie pauzy przez około 3 sekundy.



- 7. Przycisk Gotowe za
  - 8. Przycisk Temperatura
  - 9. Przycisk Wirowanie
  - 10. Przycisk Poziom zabrudzeń
  - 11. Przycisk Skróć czas
  - 12. Przycisk Opcje
- (Dodatkowe płukanie/Pranie wstępne)
- 8+9. Włączanie/Wyłączanie dźwięku
  - 11+12. Blokada rodzicielska Child Lock

8 + 9

11 + 12

TABELA PROGRAMÓW PRANIA PRAŁKI: DAW 7123 LCB (WMAD4 7123C1UZD0W)

L.P.	Nazwa programu	Temp. domyślna [°C]	Domyślna prędkość wirowania [obr./min.]	Max. załadunek [kg]	Dostępne funkcje dodatkowe				Szufłada detergentów			Czas [h:min]	Zużycie energii [wh]	Zużycie wody [l]	Ilość płukañ	Zalecenia dotyczące rodzaju wsadu
					Poziom zabrudzeń	Skróć czas	Dodatkowe płukanie	Pranie wstępne	Pranie wstępne I	Pranie zasadnicze II	Środek do zmiękczenia					
1	Bawełna	40°	1200	7.0	✓	✓	✓	✓	○	●	○	02:40	828	56	2	Mocno lub średnio zabrudzona odzież z bawełny oraz bielizna dziecięca wymagająca gotowania.
2	Bawełna Eco	60°	1200	7.0					✗	●	○	03:32	900	50	2	Średnio lub mocno zabrudzona odzież z bawełny, bielizna pościelowa, obrusy, bielizna, ręczniki, tkaniny lniane.
3	Codziennie 58'	60°	1200	2.0					✗	●	○	00:58	620	18	1	Pełne i skuteczne pranie w czasie mniejszym niż 1 godzinę. Jeden z najkrótszych programów prania na rynku. Wygoda i oszczędność czasu użytkownika.
4	Koszule	40°	800	3.5	✓		✓	✓	○	●	○	01:14	615	46	3	Brudna bawełna, odzież syntetyczna lub wykonana z mieszanek syntetycznych (koszule, bluzki).
5	Fitness	30°	1000	3.5	✓	✓	✓	✓	○	●	○	01:42	440	35	2	Odzież sportowa i rekreacyjna z mikrofibry.
6	Outdoor	30°	800	3.5	✓	✓	✓	✓	○	●	○	01:13	423	35	2	Specjalny program do prania odzieży wierzchniej, sportowe, często wodoodpornej. Do tego programu można dodać płynną powłokę hydrofobową do przegródki z płynem do płukania. Zwiększa wodoodporność ubrań.
7	Ciemne	40°	1000	3.5	✓	✓	✓	✓	○	●	○	02:08	647	46	3	Pranie lekko lub średnio zabrudzonej delikatnej odzieży syntetycznej lub wykonanej z mieszanek syntetyczno-bawełnianych.
8	Syntetyki	40°	800	3.5	✓	✓	✓	✓	○	●	○	01:59	621	46	3	Brudna bawełna, syntetyki, pranie kolorowe, tkaniny lniane.
9	Autoczyszczenie	90°	600	-					✗	✗	✗	01:18	557	14	2	Specjalny program który (bez odzieży) wyparza (90-95°C) i oczyszcza bęben wewnętrzny i zewnętrzny z alergenów oraz patogenów jak grzyby, pleśń, bakterie.
10	Płukanie z wirowaniem	-	1200	7.0					✗	✗	○	00:20	105	18	1	Program służy do płukania z dodatkiem środków uszlachetniających np. antyelektrostatycznych, zmiękczących). Dla tkanin bardzo delikatnych należy zredukować obroty.
11	Pranie ręczne	30°	600	3.5	✓		✓	✓	○	●	○	01:12	403	35	2	Bardzo delikatne tkaniny.
12	Wełna	40°	600	2.0	✓		✓		✗	●	○	01:07	467	36	2	UWAGA: Nie prać odzieży wełnianej, która na etykiecie posiada symbole zakazujące prania w pralce.
13	Delikatne	30°	600	2.5	✓		✓		✗	●	○	00:50	304	29	2	Bardzo delikatne tkaniny, np. jedwab.
14	Express 15'	zimna woda	800	2.0			✓		✗	●	○	00:15	67	18	1	Lekko zabrudzona, przeproczona odzież z bawełny, tkanin lnianych. UWAGA: Ze względu na bardzo krótki czas prania wymagana jest mniejsza ilość detergentu w porównaniu do innych programów.
15	Antyalergiczny	60°	800	3.5				✓	○	●	○	04:41	1137	77	4	Program przeznaczony do prania odzieży dla osób o wrażliwej skórze np. dla dzieci.
16	Ulubione															Do zapisywania często używanych indywidualnych ustawień programów.

\* Standardowe programy prania tkanin bawełnianych w 60 °C i 40 °C. Są to programy odpowiednie do prania tkanin bawełnianych normalnie zabrudzonych. Są jednocześnie najbardziej efektywnymi programami pod względem łącznego zużycia energii i wody do prania tego rodzaju tkanin.

UWAGA: Rzeczywista temperatura wody może się różnić od zadeklarowanej temperatury cyklu.

UWAGA: Wyżej wymieniony czas jest wyłącznie prognozą i może odbiegać od rzeczywistego czasu prania, w zależności od temperatury, ciśnienia wody, wielkości wsadu itp. Czas jest automatycznie aktualizowany w trakcie prania, dopuszczalne są jego chwilowe zatrzymania oraz przeskoki.

○ Zastosować detergent lub środek do zmiękczenia, jeśli konieczne.

● Wymagany detergent, bez którego pranie będzie nieskuteczne.

✗ Niemożliwe zastosowanie detergentu lub środka do zmiękczenia.